

2023年9月6日

報道関係各位

インク工房の色味を再現！ペンに入った新しいかたちのインク
『セーラーインクペン 3色セット』 第4弾
 9月16日（土）全国数量限定発売

セーラー万年筆（社長：町克哉、本社：東京都港区）は、「セーラーインクペン 3色セット」第4弾を2023年9月16日（土）より全国のセーラー万年筆製品取扱販売店にて数量限定発売いたします。

■『セーラーインクペン』について

インクボトルやインクカートリッジではなく、ペン型の容器に入るインクの開発『もっとたくさん、いろいろな人に万年筆用ボトルインク「インク工房」を楽しんで貰いたい。』という思いから、「万年筆やつけペンを使わなくても書ける」「ボトルよりも少量で持ち運びもできる」インクのかたちを考えました。マーカー型のボディに、ペン先はふでタイプと細字タイプの両頭仕様のペンです。



※万年筆用のインクとは成分が異なります

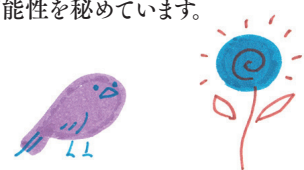
色の組み合わせで生まれるストーリー

選べる楽しさと、みつめる・つくる楽しさ。

100色以上のラインアップがある万年筆用ボトルインク「インク工房」は、店頭イベント「インク工房」の実績から新たに調色した、自信を持ってお届けする色。その中から3色が組み合わせることで、新たな色のストーリーが出来上がりました。パッケージに並ぶ3色のテーマは、お客様や使う人によって書き換えていただける仕様です。使う人それぞれのストーリーによって、色の楽しさが広がっていく可能性を秘めています。

●カラーラインアップ

2022年12月に発売した第1弾「潮風の奏」、「夕風の調」、2023年3月の第2弾「潮の香」、「移り香」、2023年6月の第3弾「真夜中の白波」、「夜更けの砂浜」に続く第4弾の今回は「霧」をテーマにしています。島々にかかる霧や、海面に現れる海霧など、朝夕の神秘的な景色をイメージしました。少しくすんだ落ち着いた色で、コントラストのある組み合わせで描けます。



あさぎりのおか

[朝霧の丘]

ふでタイプと細字タイプの両頭になります



インク色



340 370 930

朝の海から見える霧がかかった景色



3色セットになります

▼セーラーインクペン



▼万年筆用ボトルインク インク工房 20ml



ゆうぎりのやま

[夕霧の山]

夕暮れの神秘的な霧と山々の景色



インク色



335 737 841



3色セットになります

▼セーラーインクペン



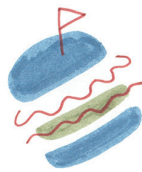
▼万年筆用ボトルインク インク工房 20ml



パッケージ

中台紙の筆記スペースにお好きな柄やイラストを描いてオリジナルのパッケージを作れます。

また、メッセージを書いてギフトにも最適です。

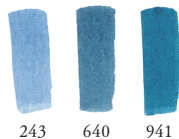


●2022年12月に発売の第1弾ラインアップ

しおかぜのかなで
【潮風の奏】



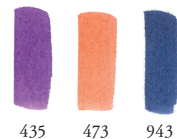
インク色



ゆうなぎのしらべ
【夕風の調】



インク色

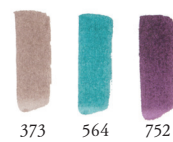


●2023年3月に発売の第2弾ラインアップ

しおかぜの
【潮の香】



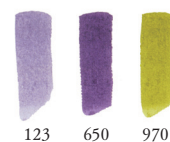
インク色



うつりが
【移り香】



インク色

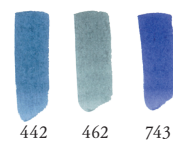


●2023年6月に発売の第3弾ラインアップ

まよなかのしらなみ
【真夜中の白波】



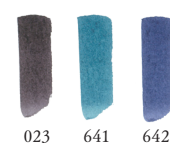
インク色



よふけのすなはま
【夜更けの砂浜】



インク色



【製品スペック】

品名：セーラーインクペン 3色セット 朝霧の丘、夕霧の山

希望小売価格：990円（本体価格900円）

インク：水性染料

字幅：筆（ブラッシュ）・細字（丸芯）

蓋・軸・小蓋・口金：PP 再生樹脂

蓋栓：PC 樹脂

本体サイズ：φ14×153mm、9.5g

パッケージ：紙箱

サイズ：42×20×163mm（ヘッダー20mm含まない）、46.0g

【製品の取り扱いに関する問合せ先】

ユーザーサービス：0120-191-167（フリーダイヤル）

以上

《当りリリースに関する問合せ先》

開発本部：03-6670-6605 木村（kimura-a@bungu.sailor.co.jp）

不在時：開発本部 徳増（tokumasu-k@bungu.sailor.co.jp）

※画像のご依頼は、木村（kimura-a@bungu.sailor.co.jp）までお願いいたします。

※当資料は、東商記者クラブに投函しております。

会社概要：セーラー万年筆株式会社（代表取締役社長 町克哉）コード番号 7992 東証スタンダード

〒105-0001 東京都港区虎ノ門 4-1-28 虎ノ門タワーズオフィス 10 階

Tel: 03-6670-6601 URL: <https://sailor.co.jp>